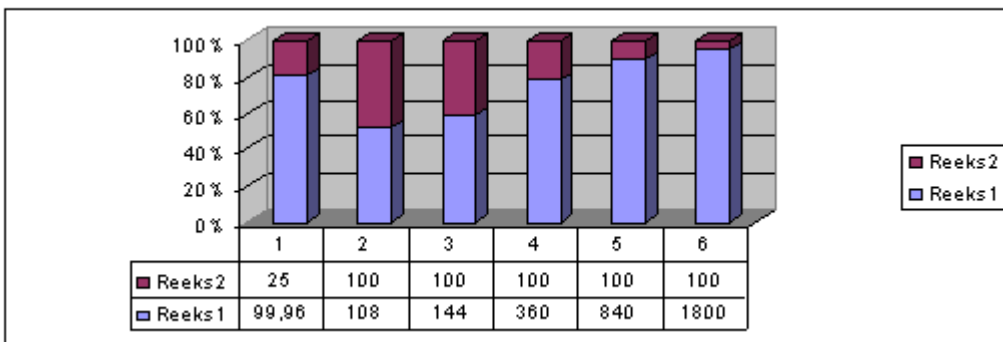
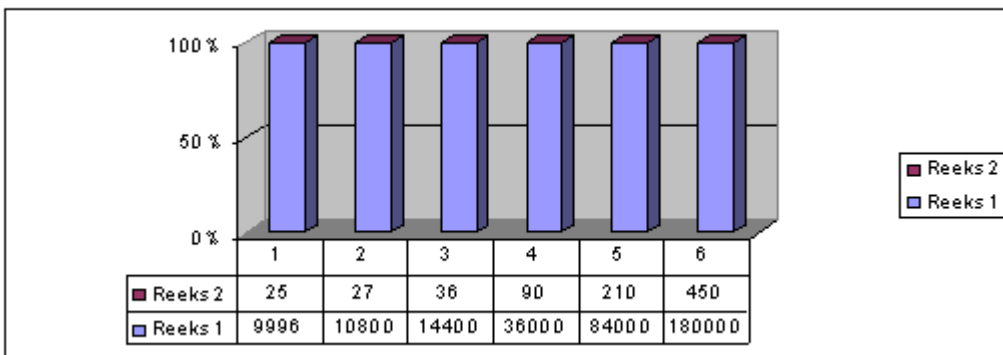


# TURTELTAKS

Grafiek van turteltaks: 100€ op 1/100 van het jaarlijks inkomen, om duidelijk het verschil aan te tonen, dat dit geen eerlijke verdelingsmaatregel is. Centen per aansluiting.



Een bijdrage van 2,5 % op het jaarlijks inkomen toont ons een eerlijkere verdeling, en maakt de draagkracht per gezin gelijk. Zoals de index aanpassing



Indien ervan uitgegaan wordt dat vorige berekening minder opbrengt dan voorzien, kan de maatregel van 1% gehanteerd worden, zodat de overgrote meerderheid om en bij de 100 € bijdraagt.

